

Au service de toutes les générations, à toutes les étapes de la vie

Association 3ANORD
09/04/2026

Intervenant : HENNO Geoffrey

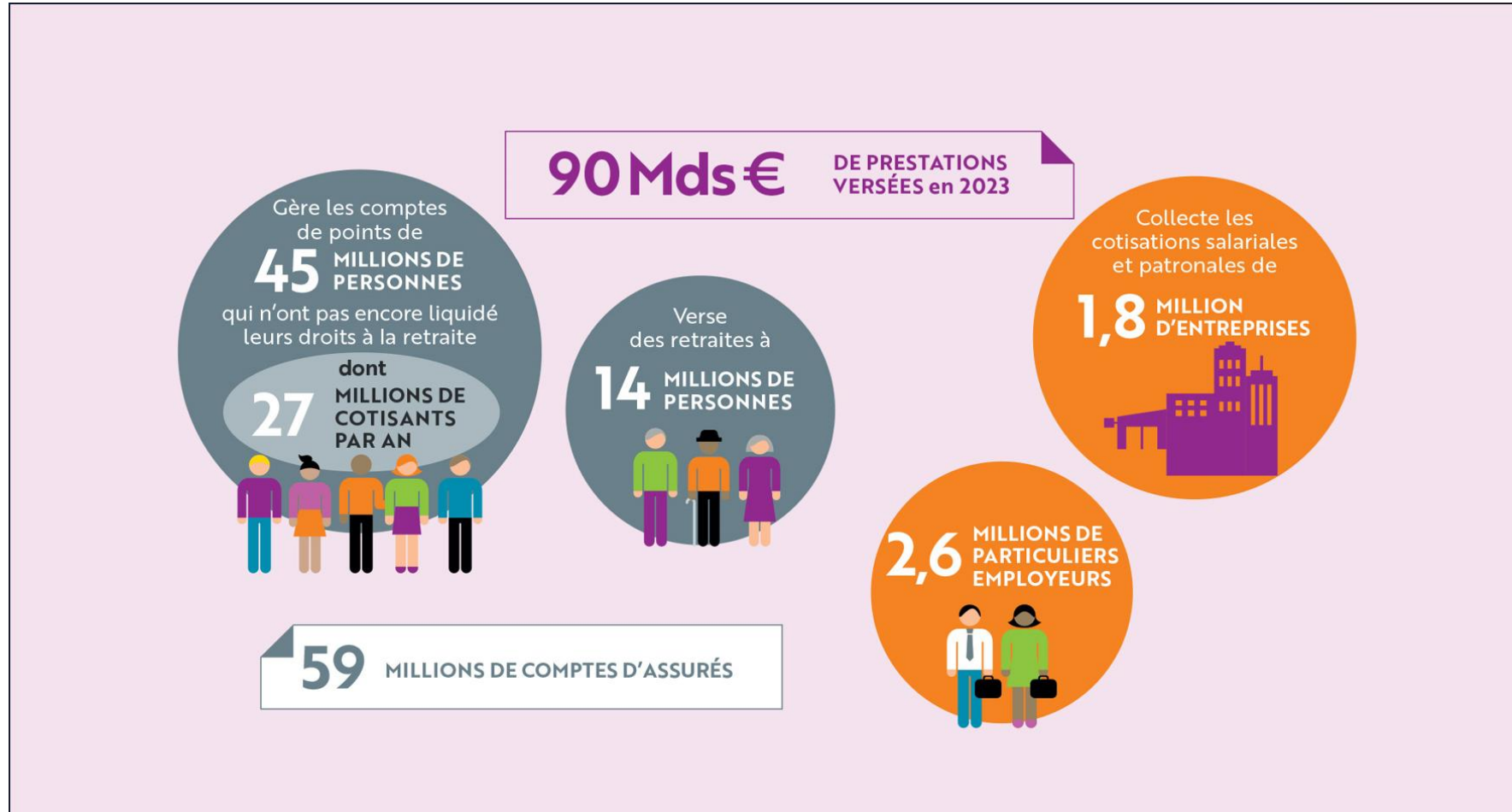


Qui sommes-nous ?

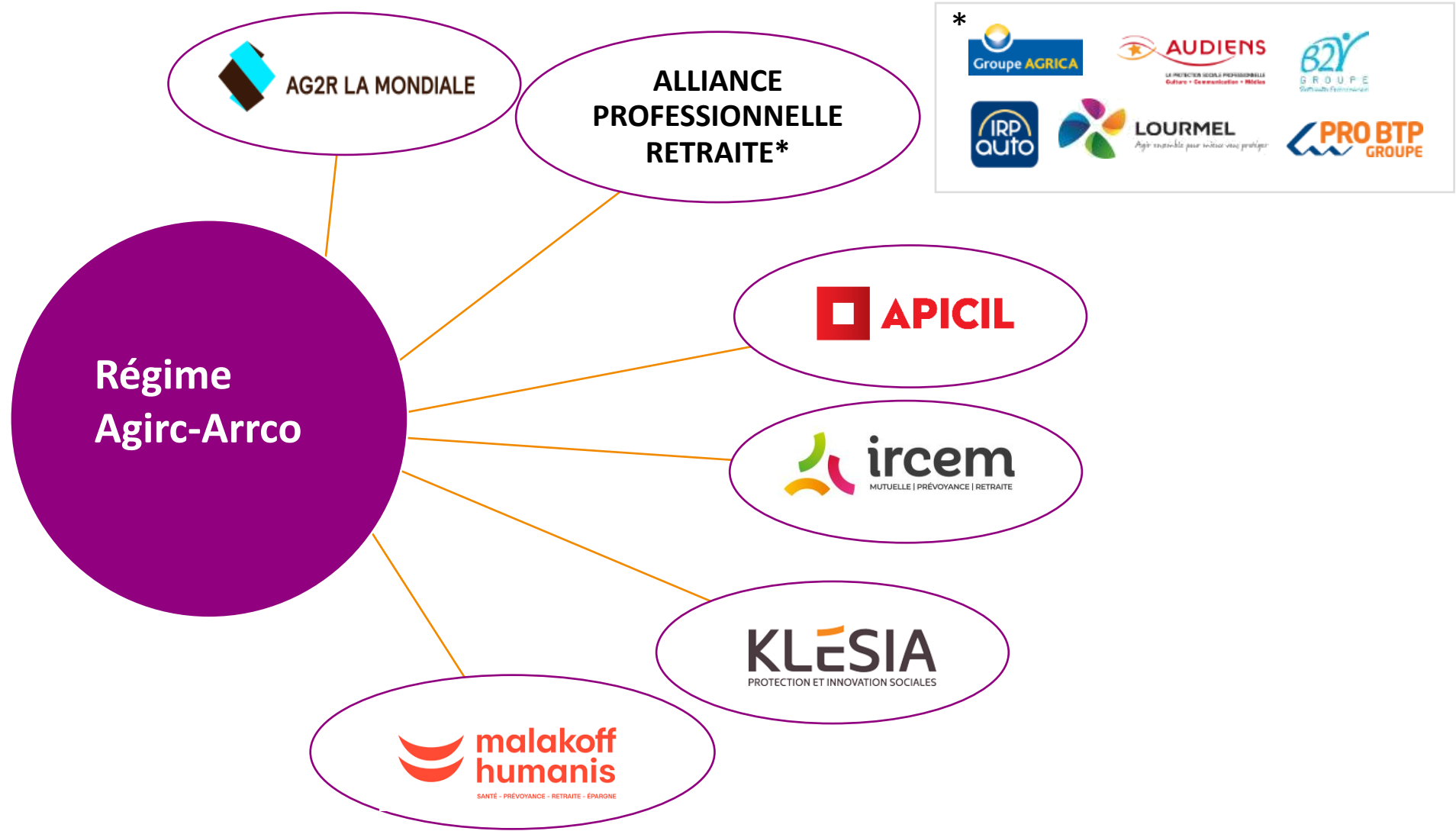
L'Agirc-Arrco c'est :

- Le régime de retraite complémentaire de tous les **salariés du privé soit de 59 millions de personnes et 1,8 million d'entreprises**
- Géré par les représentants des salariés et des employeurs
- Un organisme privé à but non lucratif chargé d'une mission d'intérêt général qui collecte les cotisations des salariés et de leurs employeurs **pour payer les retraites d'aujourd'hui et de demain**
- Un modèle qui s'appuie sur **la solidarité entre les générations**
- 32 000 collaborateurs qui œuvrent chaque jour pour offrir **un service de proximité et personnalisé**, dans les départements de métropole et d'outre-mer





L'Agirc-Arrco : le régime de retraite complémentaire



L'Agirc-Arrco, c'est plus que de la retraite !

C'est aussi **une action sociale** qui accompagne **2 millions de personnes** chaque année

UNE ACTION SOCIALE
● RETRAITE COMPLEMENTAIRE
agirc - arrco

Avec l'Agirc-Arrco, **les groupes de protection sociale agissent pour une action sociale et solidaire :**



Alliance Professionnelle Retraite



Partie intégrante des régimes de retraite Agirc et Arrco depuis leur création, l'action sociale s'inscrit dans les principes fondamentaux de **solidarité, d'équité et d'égalité**.

L'action sociale Agirc-Arrco :

- est mise en place par les caisses de retraite complémentaire adhérentes ;
- est coordonnée et harmonisée par la Fédération Agirc-Arrco, qui fixe les orientations prioritaires ;
- s'exerce en faveur des cotisants, des demandeurs d'emploi et des retraités tout au long de leur vie ;
- peut prendre diverses formes (versement d'aides, financement de services,...).

➤ Agir pour vivre sereinement la retraite et accompagner l'avancée en âge :

- Anticiper et Accompagner le passage à la retraite : une nouvelle vie qui commence
- Anticiper les bons comportements pour vieillir en bonne santé le plus longtemps possible
- Améliorer le logement et les conditions de vie et accompagner les personnes dans l'adaptation de leur logement
- Accompagner les personnes âgées à préserver leur autonomie et à maintenir le lien social
- Proposer des solutions alternatives à l'entrée en établissement
- Accompagner l'entrée en établissement

**2 millions de
personnes**
accompagnées chaque année

➤ Accompagner les aidants et les personnes en situation de fragilité :

- Informer et accompagner les personnes en situation de fragilité sociale
- Développer l'information à destination des aidants et favoriser l'accès aux services dédiés (solutions de répit, maintien à domicile)
- Sensibiliser et Développer l'information au sein des entreprises sur la situation des aidants salariés
- Proposer un accompagnement auprès des dirigeants et/ou DRH d'entreprises, dédié aux salariés aidants
- Investir dans le développement de lieux de vie et de répit les aidants

Près de
330 M€ de budget

L'offre action sociale individuelle

Les aides individuelles

De manière ponctuelle, et en cas de difficulté pour la personne, les caisses de retraite Agirc-Arrco peuvent accorder **un soutien financier, en complément des aides légales et extra-légales***

Difficultés administratives
ou sociales, Problèmes financiers,
Séparation, divorce, ...
Accompagnement de la
maladie, du handicap, de la
perte d'autonomie, Isolement social...

Service d'action sociale
des caisses de retraite
Agirc-Arrco

Ecoute

Conseil

Orientation

⇒ Un **référentiel commun** pour l'ensemble des caisses de retraite complémentaire

Pour **connaître la caisse de retraite complémentaire compétente** :

- Vérification sur le site « **DOPLI** » à l'aide du nom de naissance, prénom et numéro de Sécurité sociale :

[ESAA \(agirc-arrco.fr\)](https://www.esaa.agirc-arrco.fr)

- Créer son espace personnel sur le site www.agirc-arrco.fr



*aides du droit commun

2 orientations prioritaires

Elles permettent d'identifier 8 aides prioritaires :



Agir pour vivre sereinement la retraite et accompagner l'avancée en âge

- ✓ Aide à l'adaptation du logement
- ✓ Aide à l'autonomie au domicile
- ✓ Aide à l'autonomie en structure d'hébergement

Accompagner les aidants et soutenir les personnes en situation de fragilité

- ✓ Aide au soutien psychologique
- ✓ Aide aux jeunes aidants
- ✓ Aide pour le répit des aidants
- ✓ Aide à la couverture médicale
- ✓ Aide aux difficultés financières

Aide à la couverture médicale

■ Motifs d'attribution

- Aide visant à financer les frais de mutuelle dans les cas suivants :
 - personnes bénéficiant de la complémentaire santé solidaire avec participation financière pour couvrir le montant de la participation financière : 1 an non renouvelable ;
 - personnes au-dessus du plafond de la complémentaire santé pour prise en charge d'une mutuelle temporairement (1 an non renouvelable) ;
 - personnes ayant une mutuelle mais avec impayés pour couvrir le montant des impayés et prendre en charge temporairement les frais de mutuelle (1 an non renouvelable).>> l'aide doit être versée directement à la complémentaire santé."

■ Bénéficiaire

- Allocataires Agirc-Arrco

■ Services/actions/accompagnements proposés

- Point conseil budget UNAF (en cours de finalisation) ;
- Cresus ;
- Orientation vers tout dispositif légal ou dispositif d'une IRC répondant au besoin de la personne.

■ Montant

- Aide d'urgence en fonction des IRC

Les aides individuelles

Aide à l'adaptation du logement

▪ Motifs d'attribution

- Travaux d'adaptation de l'habitat pour prévenir ou faire face à la perte d'autonomie, exclusion faite des travaux de rénovation et/ou des travaux de confort sans lien direct avec le maintien à domicile ;
- Aides techniques et équipement conditionnant le maintien à domicile ;
- Frais liés à un déménagement vers un domicile individuel ayant pour fait générateur une situation de handicap ou de perte d'autonomie : frais de déménagement, caution ou frais d'agence. Ex : vers un habitat plus adapté, rapprochement familial.

▪ Bénéficiaire

- Ressortissants AA

▪ Services/actions/accompagnements proposés

- Espace Idée Bien Chez Moi ;
- Orientation vers tout dispositif légal ou dispositif d'une IRC répondant au besoin de la personne : Ex : ANAH, APA, CARSAT, PCH, Soliha...

▪ Montants

- Aide plafonnée et aide d'urgence en fonction des IRC

Les aides individuelles

Aide à l'autonomie à domicile

■ Motifs d'attribution

- Aide pour le financement de services permettant un maintien à domicile suite à : un problème de santé, en attente de l'établissement d'un plan d'aide pérenne, du fait de l'indisponibilité de l'aidant, en complément APA :
- Aide à domicile ou auxiliaire de vie ;
- Téléalarme : frais d'installation et non d'abonnement ;
- Portage de repas ; Garde à domicile ; Jardinage ;
- Sortie d'hospitalisation pour les moins de 75 ans (possible pour les plus de 75 ans pour les DROM) ;
- Transports ; Hospitalisation de jour ; Hospitalisation à domicile.

■ Bénéficiaire

- Ressortissants Agirc-Arrco

■ Services/actions/accompagnements proposés

- Sortir Plus ;
- Orientation vers tout dispositif légal ou dispositif d'une IRC répondant au besoin de la personne.

■ Montant

- Aide plafonnée et aide d'urgence en fonction des IRC

Aide à l'autonomie en structure d'hébergement

■ Motifs d'attribution

- Aide à l'accès et au maintien dans une structure d'hébergement adaptée à la perte d'autonomie de la personne âgée
- Entrée en hébergement temporaire ou permanent (EHPA, EHPAD, ...);
- Premiers mois d'hébergement en attendant la mise en place APA / APL / Aide Sociale à l'hébergement (maximum une année);
- Accueil de jour / hébergement temporaire;
- Habitat alternatif (ex : famille d'accueil, colocation, béguinage...);
- Aides techniques liées à la sécurité ou au maintien du lien social (ex : téléalarme);
- Frais liés à un déménagement vers un hébergement collectif ayant pour fait générateur une situation de handicap ou de perte d'autonomie : frais de déménagement, caution ou dépôt de garantie, 1er loyer, frais d'installation (mobilier de 1ère nécessité, trousseau...).

■ Bénéficiaire

- Ressortissants AA

■ Services/actions/accompagnements proposés

- Parcours d'écoute et d'orientation autonomie des IRC;
- Sortir Plus;
- Orientation vers tout dispositif légal ou dispositif d'une IRC répondant au besoin de la personne.

■ Montant

- Aide plafonnée et aide d'urgence en fonction des IRC

Les aides individuelles

Aides pour le répit des aidants

■ Motifs d'attribution

- Relayage / Béguinage / frais de garde ;
- Formation à destination des aidants ;
- Pratique d'activités adaptées à domicile et/ou à l'extérieur et/ou partagées ;
- Aide à domicile ou auxiliaire de vie ; Portage de repas ;
- Téléalarme (frais d'installation et non d'abonnement) ;
- Sortie d'hospitalisation (moins de 75 ans).
- Séjour de répit aidant ou aidant/aidé (VRF, autres organismes proposant des séjours de répit) ;
 - Définition : est considéré comme séjour de répit tout séjour spécifique pour le couple aidant/aidé ou tout séjour destiné à l'aidant avec un accompagnement spécifique (ex : groupes de paroles, séjour entre pairs...).

■ Aides aidants hors répit :

- aides techniques (cf. aide adaptation du logement) ;
- déséquilibre budgétaire (cf. aide aux difficultés financières)
- soutien psychologique (cf. aide au soutien psychologique)
- accueil de jour / accueil temporaire de l'aidé (cf. aide à l'autonomie en hébergement).

■ Bénéficiaire

- Aidants ressortissants Agirc-Arrco ou aidant d'un aidé lui-même ressortissant Agirc-Arrco

■ Services/actions/accompagnements proposés

- Prestations plus de 75 ans pour l'aidé ;
- Bilan de prévention pour l'aidant ;
- Ma boussole aidants ;
- Guide salariés aidants ;
- Vacances Répit Famille ;
- Parcours d'écoute et d'orientation autonomie des IRC ;
- Association Française des Aidants ;
- Médiation aidants - aidés Unaf ;
- Orientation vers tout dispositif légal ou dispositif d'une IRC répondant au besoin de la personne.

■ Montant

- Aide plafonnée et aide d'urgence en fonction des IRC

Les aides individuelles

Aides aux jeunes aidants

■ Motifs d'attribution

- Soutien scolaire / accompagnement du parcours scolaire et étudiant (hors bourse d'étude et frais de scolarité) ;
- Solutions de répit et loisirs : séjours de répit jeune aidant ou aidant/aidé, toute activité de loisirs permettant au jeune de se changer les idées, frais de transports associés, frais de garde de l'aidé associés ;
- Soutien psychologique.

■ Bénéficiaire

- **Jeunes aidants de moins de 26 ans (y compris mineurs) ressortissants Agirc-Arrco ou appartenant au foyer fiscal d'un aidé ou d'un aidant ressortissant Agirc-Arrco**

■ Services/actions/accompagnements proposés

- Site JEDA Agirc-Arrco ; Association JADE ;
- Plateforme téléphonique d'écoute ""Avec nos proches"" ;
- Association Française des Aidants ;
- Orientation vers tout dispositif légal ou dispositif d'une IRC répondant au besoin de la personne.

■ Montant

- Aide plafonnée et aide d'urgence en fonction des IRC

Les aides individuelles

Aide au soutien psychologique

■ Motifs d'attribution

- Lors d'une situation de fragilité, reste à charge des soins permettant de préserver l'état psychologique suite à un événement traumatisant ou un changement de situation personnelle lié à l'avancée en âge ou à l'aidance
- Accompagnement réalisé par un psychologue (diplômé d'état : vérification du numéro ADELI).

■ Bénéficiaire

- Ressortissants AA

■ Services/actions/accompagnements proposés

- Aidants : Union des bistrot mémoires / Avec nos proches / Allo Alzheimer ;
- Médiation Unaf ;
- Dialogue et Solidarité en cas de deuil ;
- Monpsy.gouv ;
- Orientation vers tout dispositif légal ou dispositif d'une IRC répondant au besoin de la personne. "

■ Montant

- Aide d'urgence en fonction des IRC

Les aides individuelles

Aide aux difficultés financières

■ Motifs d'attribution

- Personnes en situation de fragilité sociale qui rencontrent des difficultés financières. Les difficultés rencontrées doivent être de nature à fragiliser le demandeur (mise en péril des postes importants du budget qui garantissent à court terme la stabilité du foyer). Exemple : veuvage, maladie, divorce, chômage de longue durée..."

■ Bénéficiaire

- Ressortissants AA

■ Services/actions/accompagnements proposés

- Point conseil budget Unaf ;
- Cresus ;
- Orientation vers tout dispositif légal ou dispositif d'une IRC répondant au besoin de la personne.

■ Montant

- Aide plafonnée et aide d'urgence en fonction des IRC

Des aides individuelles dans chaque groupe de protection sociale :



09 69 36 10 43
actionsociale@ag2rlamondiale.fr



04 26 23 82 44
action_sociale.apicil@apicil.com



09 69 39 00 54
aides.indivuellescentralisees@klesia.fr



0 980 980 990
serviceactionsociale@ircem.org



3996
aidesindividuelles.retraite@malakoffhumanis.com

Alliance Professionnelle



0 800 94 43 33
actionsociale@groupagric.com



01 73 17 39 27
action-sociale@audiens.org



01 49 07 31 59
www.b2v.fr > Contact



0 820 225 225
fonds-sociaux@irpauto.fr



01 40 60 20 60
action-soutien@lourmel.asso.fr



03 20 12 35 14 (NPDC)
02 35 07 29 11 (Picardie)
dr5asl@probtp.com

L'offre action sociale collective

Agir pour vivre sereinement la retraite et accompagner l'avancée en âge



Rester en forme le plus longtemps possible

Pour profiter pleinement de votre retraite...

Offre de prévention accessible à tout assuré Agirc-Arrco (actifs, demandeurs d'emploi, retraités, aidants et toute personne en situation de vulnérabilité) dès 50 ans, en face-à-face et en téléconsultations.

Pour en savoir plus :

www.centreprevention.fr



18 centres de prévention



Un bilan personnalisé

Des bilans spécifiques

NEW 2026

un parcours de prévention dédié aux aidants

Des conférences thématiques

Des ateliers pratiques

Des activités pour le mieux-être

Relais vers d'autres acteurs du territoire

Environ 80 antennes et sites d'accueil réguliers

antennes: Grand-Fort-Philippe (59), Valenciennes (59) et Liévin (62) Tél : 03.20.95.70.70

Pour mieux vivre à domicile à partir de 75 ans



0 971 090 971

Service gratuit
+ prix appel

Portail client accessible 7j/7 et 24h/24 => <https://services75ans.agirc-arrco.fr/>

SORTIR PLUS



Un de vos proches éprouve des difficultés à se déplacer, il ne veut plus sortir seul ? Pour qu'il renoue avec les sorties, à pied ou en voiture, en étant accompagné d'une personne de confiance, faites appel à **Sortir Plus**.

Services pris en charge par votre caisse de retraite complémentaire

AIDE À DOMICILE MOMENTANÉE



Suite à une maladie, une hospitalisation ou l'absence passagère d'un aidant, un de vos proches rencontre des difficultés à assumer les tâches quotidiennes ?

L'aide à domicile momentanée lui permet de bénéficier de 10h d'aide à domicile pendant 6 semaines.

Ne pas bénéficier de l'APA (Allocation personnalisée d'autonomie), ni de la PCH (prestation de compensation du handicap) ni d'un plan d'aide Oscar

Accompagner les aidants et les personnes en situation de fragilité



Soutenir et accompagner les proches aidants



Le chiffre

8 à 11 millions
d'aidants
soit
1 français sur 6

Des rencontres, conférences, débats, ateliers pour vous donner conseils et informations pratiques.

Des groupes de parole et d'entraide pour partager des expériences, trouver écoute et soutien moral.

Des conseils et une orientation vers des associations locales spécialisées.

Des bilans de prévention dédiés aux aidants et un accompagnement adapté...

Pour en savoir plus :

<https://www.centreprevention.fr/>



L'offre action sociale Agirc-Arrco

Site jeda.fr

■ Site dédié aux jeunes aidants



Les jeunes aidants : une réalité Ouvrir les yeux pour bien accompagner.

Dans les établissements scolaires, il est estimé que près de 700 000 jeunes scolarisés aident un proche confronté à la perte d'autonomie, au handicap ou à la maladie, soit en moyenne 4 jeunes par classe :

- Qui sont ces jeunes aidants souvent inconnus ?
- Comment les identifier ?
- Et comment les aider à faire face ?

L'Agirc-Arrco a développé ce site internet pour sensibiliser les jeunes, leur entourage et les équipes pédagogiques.



[JEDA : Jeunes et déjà aidants](http://jeda.fr)

Vocation du site :

- Sensibiliser les jeunes et leur entourage aux conséquences physiques et émotionnelles liées au statut possible
- Outil formateur pour les enseignants

Objectif :

Aider les jeunes aidants à mieux se faire entendre et se faire accompagner

Le site c'est aussi:

Un support pédagogique pour l'entourage et l'équipe enseignante. L'objectif est de les aider à repérer les indicateurs de situations à risque, de leur permettre d'apporter une réponse adaptée avant que la situation de l'élève se dégrade

Soutenir et accompagner les proches aidants

Un kit à destination des entreprises et des salariés aidants



Un guide pratique à destination des entreprises et des salariés : aides financières, dispositifs légaux, informations, dispositifs de répit...

Des conférences thématiques en entreprise sur le sujet des aidants

<https://www.agirc-arrco.fr/mon-entreprise/informer-mes-salaries/soutenir-les-salaries-aidants/>



L'offre action sociale Agirc-Arrco

Soutenir et accompagner les proches aidants



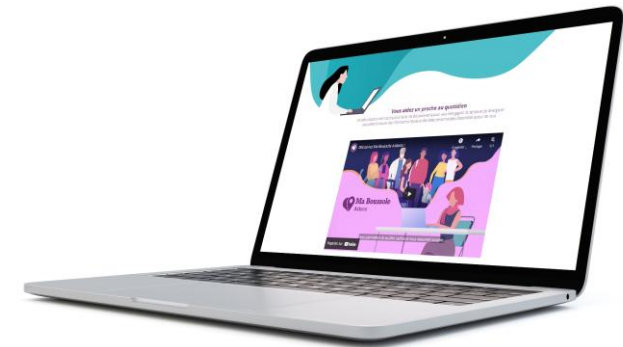
www.maboussoleaidants.fr

Des aides de proximité pour mon proche et moi

[Ma Boussole Aidants](#)



Un service digital gratuit qui centralise les informations
et les aides disponibles autour de vous



N°1

Premier annuaire pour les aidants

Notre annuaire national référence toutes les solutions pour les aidants et leurs proches sur l'ensemble du territoire.

5 ans

D'existence

Depuis 2020, Ma Boussole Aidants et ses nombreux sociétaires, oeuvrent en faveur des aidants et leurs proches.

2 Millions

D'utilisateurs

Chaque année plus de deux millions d'aidants nous font confiance pour les aider à prendre soins de leurs proches en perte d'autonomie.

Se renseigner

Accédez à des témoignages et des informations pratiques.



Être guidé

Des parcours guidés adaptés à votre situation.



Trouver un service adapté

Consultez l'annuaire géolocalisé en fonction de vos besoins.



Participer à un évènement

Inscrivez vous à des actions en ligne ou proche de chez vous.



Trouver de l'aide financière

Identifiez les aides auxquelles vous pouvez prétendre.



Ma Boussole Aidants : trouver le service adapté

Zone de votre recherche (km) *

Lille 59000

0 km  200 km

Profil de mon proche

- Un enfant ou un adolescent
- Un adulte ou un jeune adulte
- Un senior ou une personne âgée

Situations

Plusieurs choix possibles (5 choix)

- AVC, traumatisme crânien
- Autre maladie ou handicap
- Cancer
- Cécité, déficience visuelle
- Diabète
- Difficultés variées, sans diagnostic
- Epilepsie
- Maladie rare
- Polyhandicap
- Retard ou handicap intellectuel
- Retard ou handicap moteur
- Surdit , d ficience auditive
- Troubles de l'attention ou des apprentissages
- Troubles du comportement

34 situations de maladies dont 28 d di es aux enfants et aux adultes en situation de handicap.

Th matiques

- Orientation et d marches
- Aide au quotidien
- Am nagements,  quipements
- D placements
- Diagnostic et soins
- Soutien, entraide
- Vacances, s jours de r pit
- Lien social et loisirs
- Lieux de vie
- S'absenter
- Garde, scolarit ,  tablissements
- Formation, emploi

12 th matiques d taill es, avec des sous-th matiques pour affiner votre recherche et trouver la solution id ale.

Forme juridique

Plusieurs choix possibles

- Service public
- Association ou structure   but non lucratif
- Soci t  priv e

Types de Structures

Plusieurs choix possibles

Veuillez remplir le champ

- Association
- Association d'accompagnants b n voles en soins palliatifs
- Association sportive ou de loisirs

Résultats

Voici les services correspondant à votre recherche, les plus proches de chez vous. En cliquant sur une fiche structure, vous accédez à toutes les informations dont vous avez besoin pour en savoir plus, ainsi qu'aux coordonnées pour les contacter facilement.

92 résultats

Pour : Lille

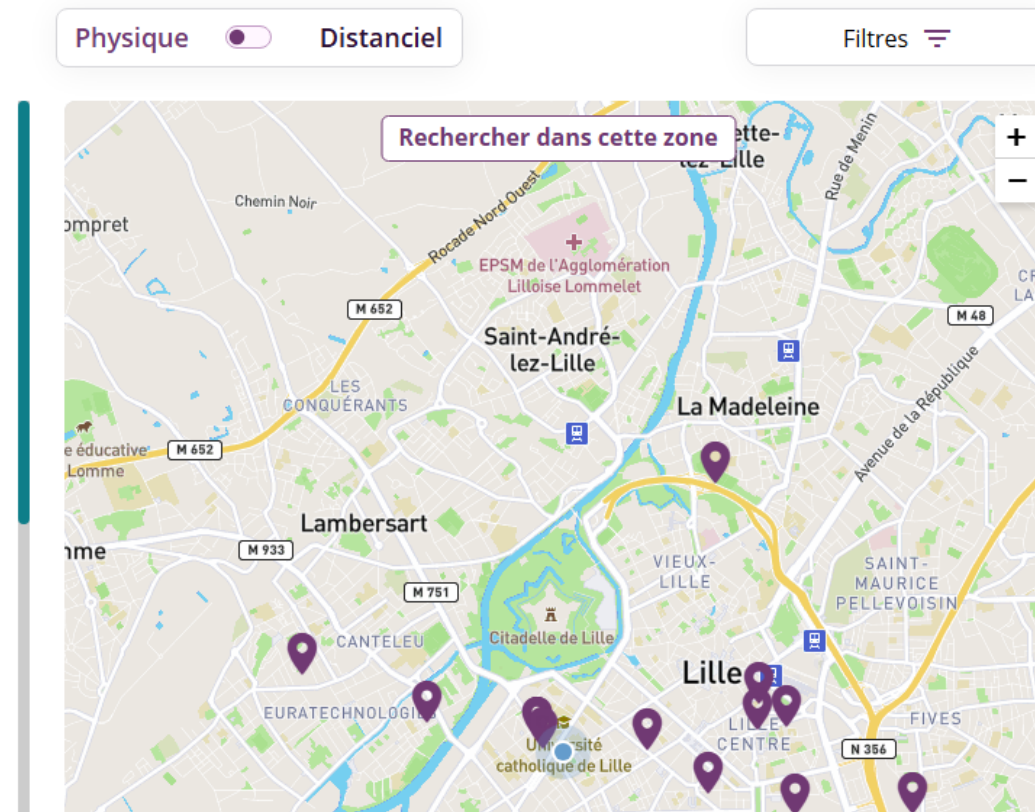
- ONELA - Lille**
Service Autonomie à domicile (SAD)

Lille, 59800 400.0 m

[En savoir +](#)
- SAD DE L'ASSAD - Lille**
Service Autonomie à domicile (SAD)

Lille, 59800 490.0 m

[En savoir +](#)
- Service d'Aide à Domicile (SAD) du**



Accueil > Annuaire

Intégrez le premier annuaire pour les aidants

Ajoutez ou mettez à jour les informations de votre structure pour offrir une meilleure lisibilité de votre offre aux aidants et aux professionnels.

Ajouter ma structure



Déclarer une structure

1/6

Les questions marquées d'un astérisque (*) doivent obligatoirement être remplies.

Nom de la structure *

Saisissez votre réponse

SIRET *

Numéro à 14 chiffres

Saisissez votre réponse

0 / 14

Appartenance à un réseau ou un gestionnaire

Oui

Non

L'offre action sociale Agirc-Arrco

Soutenir et accompagner les proches aidants

Un exemple de solution de répit : **Vivre le Répit en Famille**



De 75 à 85 % du
coût du 1^{er} séjour*
pris en charge par
les caisses de
retraite
complémentaire

*Dans la limite de 14 jours par an

Concept innovant d'accueil conjoint de l'aidant et de l'aidé au sein d'un même lieu

L'association d'une structure médico-sociale et d'une structure du tourisme social et familial

Des séjours possibles tout au long de l'année



Pour tout renseignement :
www.vrf.fr | Tél. : 05 57 885 885
(appel non surtaxé)



VRF LES CIZES - 39170 SAINT-LUPICIN

Village dédié à l'accueil des adultes et des enfants handicapés moteurs et à leurs proches. Capacité d'accueil : 13 chalets familiaux, 2 studios.

DÉCOUVRIR
LE VILLAGE



VRF TOURAINE - 37230 FONDETTES

Village dédié aux personnes âgées et à leurs proches. Capacité d'accueil : 26 lits aidés, 34 lits aidants et accompagnants.

DÉCOUVRIR
LE VILLAGE



VRF LA SALAMANDRE - 49170 ST-GEORGES-SUR-LOIRE

Village dédié à l'accueil d'adultes et d'enfants atteints de maladie rares, neuromusculaires ou neurologiques, accompagnés de toute leur famille. Capacité d'accueil : 8 appartements.

DÉCOUVRIR
LE VILLAGE

- **Sur les dispositifs Agirc-Arrco** : <https://www.agirc-arrco.fr/mes-services-particuliers/retraites/>
- **Sur les centres de prévention** : <https://www.centredeprevention.fr/>
et sur Doctolib : <https://www.centredeprevention.fr/prendre-rendez-vous/>
- **Sur les jeunes aidants** : <https://jeda.fr/>
- **Sur le kit salarié aidant** : <https://www.agirc-arrco.fr/mes-services-particuliers/actifs-futurs-retraites/soutenir-un-proches-age-ou-handicape/>
- **Sur ma boussole aidants** : www.maboussoleaidants.fr
- **Sur Vivre le Répit en Famille (VRF)** : www.vrf.fr | Tél. : 05 57 885 885 (appel non surtaxé)
- **Sur l'Aide à domicile momentanée et Sortir Plus** | Tél. : 0 971 090 971

L'Action Sociale Territoriale

Direction Action Sociale Agirc-Arrco

CARTE DES COMITÉS DE L'ACTION SOCIALE TERRITORIALE
Scarlett Lazaric : slazaric-ext@agirc-arrco.fr
Directrice de la coordination de l'action sociale territoriale

FLORENCE MONCOURTOIS
fmoncourtois-ext@agirc-arrco.fr
Malakoff Humanis

- 15 Comité régional Bretagne
Emmanuelle Moreau de Bellaing
emoreaudebellaing-ext@agirc-arrco.fr
AG2R La Mondiale
- 16 Comité Pays de la Loire
Sabrina Guemas
sguemas-ext@agirc-arrco.fr
Malakoff Humanis
- 14 Comité Normandie
Chloé Gaudy
cgaudy-ext@agirc-arrco.fr
Malakoff Humanis

FRANCOIS DELHAYE
Alliance Pro

- 13 Comité Ile-de-France
Marie Arénas
marenas-ext@agirc-arrco.fr
AG2R La Mondiale

AMANDINE RIBE
aribe-ext@agirc-arrco.fr
AG2R La Mondiale

- 08 Comité Centre-Val de Loire
Ghislaine Cornec
gcornec-ext@agirc-arrco.fr
Alliance Pro
- 09 Comité Limousin-Poitou-Charentes
François Laplace
flaplace-ext@agirc-arrco.fr
Alliance Pro
- 07 Comité Nouvelle-Aquitaine
Sandrine Berneron
sberneron-ext@agirc-arrco.fr
Malakoff Humanis

CHRISTINE TONIN
ctonin-ext@agirc-arrco.fr
Klesia

- 03 Comité Midi-Pyrénées
Marie Sant
msant-ext@agirc-arrco.fr
Klesia
- 02 Comité Auvergne, Clermont-Ferrand
Nicolas Pupier
npupier-ext@agirc-arrco.fr
Klesia
- 01 Comité Rhône-Alpes
Virginie Rivoire
vrivoire-ext@agirc-arrco.fr
Apicil
- 04 Comité Languedoc-Roussillon
Laurene Touloupe
ltouloupe-ext@agirc-arrco.fr
Klesia

LUDIVINE PELLERIN
lpellerin-ext@agirc-arrco.fr
Alliance Pro

- 12 Comité Hauts-de-France
Jérémie Naour
jnaour-ext@agirc-arrco.fr
Ircem
- 10 Comité Nord Est
Christelle Collot
ccollot-ext@agirc-arrco.fr
Malakoff Humanis
- 11 Comité Alsace-Moselle
Emilie Hoffmann
ehoffman-ext@agirc-arrco.fr
AG2R La Mondiale

SAMIRA BLALI
Alliance Pro

- 05 Comité Bourgogne Franche-Comté
Anne Claris
aclaris-ext@agirc-arrco.fr
Apicil
- 06 Comité PACA et Corse
Eve Maillol
emaillol-ext@agirc-arrco.fr
Malakoff Humanis

Mise à jour : 06/11/24

Ludivine PELLERIN
Coordinatrice Comités Hauts-de-France/Grand-Est

Jérémie NAOUR
Pilote Comité Hauts-de-France

Anne-Sophie GARY
Membre
Référente Habitat

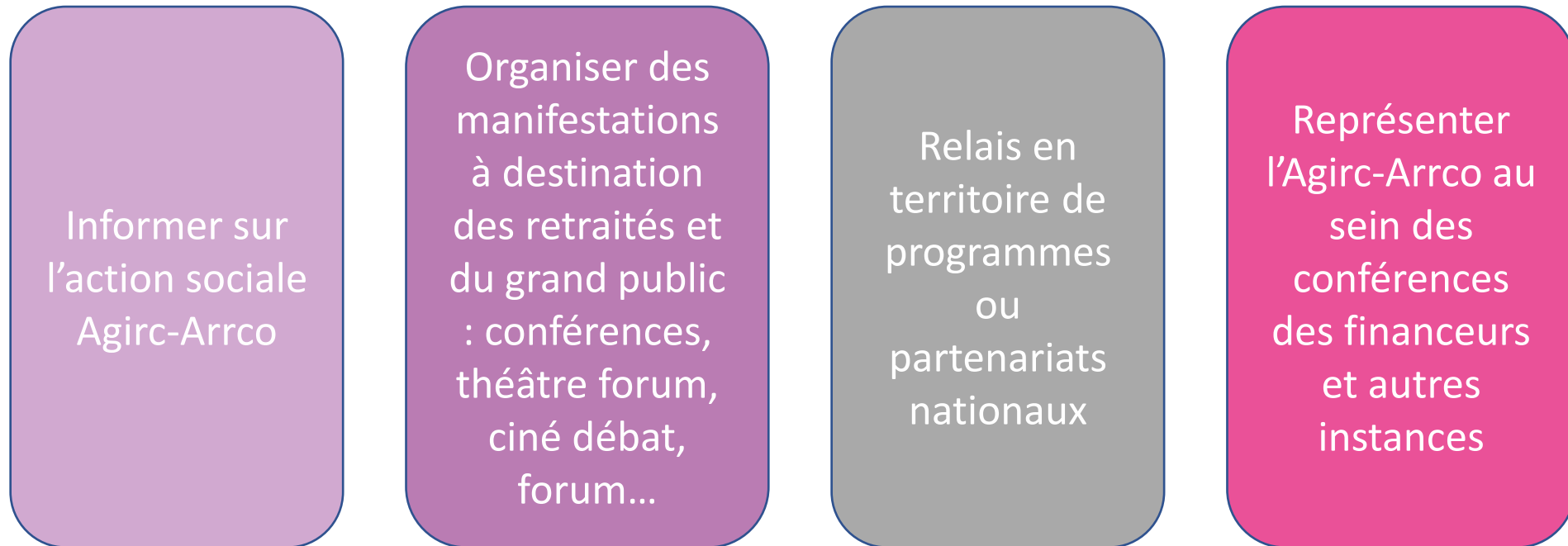
Florine DELEPLACE
Membre

Geoffrey HENNO
Membre
Référent Habitat



Contact : actionsocialehautsdefrance@agirc-arrco.fr

Les Comités Action Sociale Agirc-Arrco : l'action sociale Agirc-Arrco en région



En coordination avec des partenaires internes (centres de prévention, Agences conseil retraite...) et externes (institutionnels, associations etc..)

Missions d'accompagnement et prévention en lien avec la nouvelle offre de services

Agir pour vivre sereinement la retraite et accompagner l'avancée en âge

- Prévenir l'avancée en âge
- Accompagner les personnes âgées et maintenir le lien social
- Soutenir le développement et la transformation de l'habitat pour les personnes âgées
- Promotion de l'offre de service des + de 75 ans

Accompagner les personnes en situation de fragilité dont les aidants

- Informer et Accompagner les aidants
- Promotion du service Ma Boussole Aidants

Selon une feuille de route thématique 2023 -2026 :

- **Prévention par l'hygiène de vie :** « rester en bonne santé, toute une aventure ! » - mémoire/AVC, nutrition/diabète, sommeil, activité physique adaptée/douleurs chroniques).
- **Mémoire et avancée en âge**
- **Prévention des chutes – Prévention des chutes, et si on en parlait !**
- **Aide aux aidants**
- **Affectivité « Heureux qui comme les seniors »**
- **Isolement et lien social**
- **Habitat et cadre de vie**



<https://www.agirc-arrco.fr/mes-services-particuliers/je-participe-a-un-evenement/>

AXES D'INTERVENTION 2025

Aide aux aidants

Bien-être et
vieillesse heureuse

Prévention primaire

Isolement et lien social

Promotion de l'Action
Sociale

Accompagnement d'un
proche
Bien avec moi, mieux
avec toi

Aimer toujours, aimer
encore

Prévention /
Hygiène de vie

Voilà l'été,
si on bougeait !

L'Agirc-Arrco, ce n'est pas
que la retraite !

Aidants et culture

Les saveurs du temps :
Le bonheur n'a pas d'âge

Prévention des chutes

Cette année,
si on bougeait ?

Mémoire et avancée
en âge

Vous avez des questions ?

👉 Contactez le Comité d'action sociale Hauts-de-France :
actionsocialehautsdefrance@agirc-arrco.fr

Merci de votre attention